

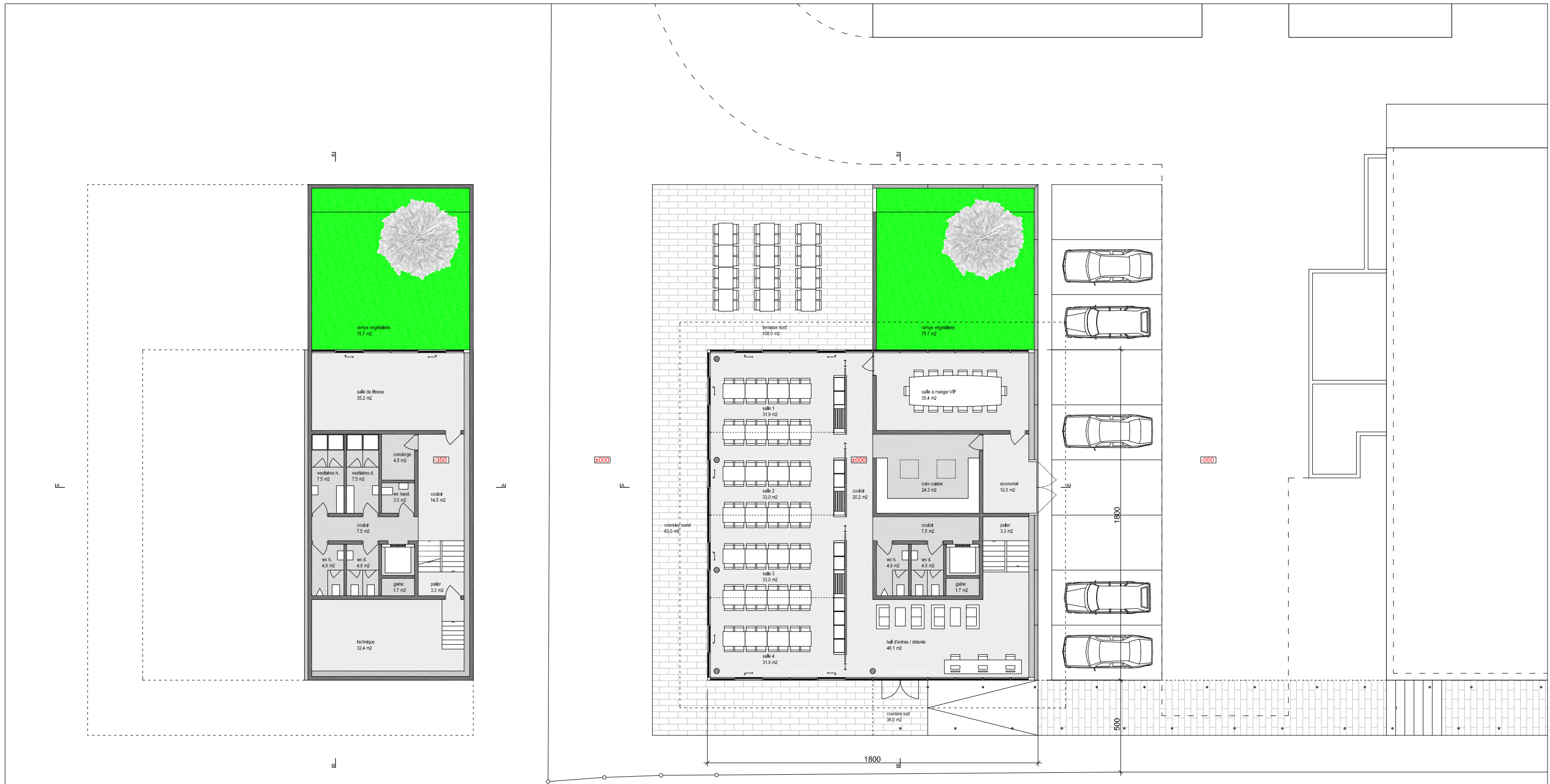
kaiser & wittwer sa



requérant: entreprise bien-être dental sa länggasse 60 case postale 6008 2500 blénie 6	objet: avant-projet pour une cafétéria länggasse 60c parcelle 905 2500 blénie 6	données: dossier plan échelle format dessin date corrigé le statut	NN 001 1/200 84 x 59.4 x.w. 21.06.07 C
--	--	--	--

architectes hes
 rue émile villeneuve 10
 CH - 2735 bévilard
 tél ++41 32 492 75 75
 fax ++41 32 492 75 76
 info@kaiserwittwer.ch
 www.kaiserwittwer.ch

situation



sous-sol -350

rez-de-chaussée ±000

kaiser & wittwer sa



requérant:
 entreprise
bien-àir dental sa
 langgasse 60
 case postale 6008
 2500 biènné 6

objet:
avant-projet pour une cafétéria
 langgasse 60c
 parcelle 905
 2500 biènné 6

données: dossier NN
 plan 002
 échelle 1:100
 format 84 x 59.4
 dessin x.w.
 date 21.06.07
 corrigé le
 statut C

architectes hes
 rue émile villeneuve 10
 CH - 2735 bévilard
 tél ++41 32 492 75 75
 fax ++41 32 492 75 76
 info@kaiserwittwer.ch
 www.kaiserwittwer.ch

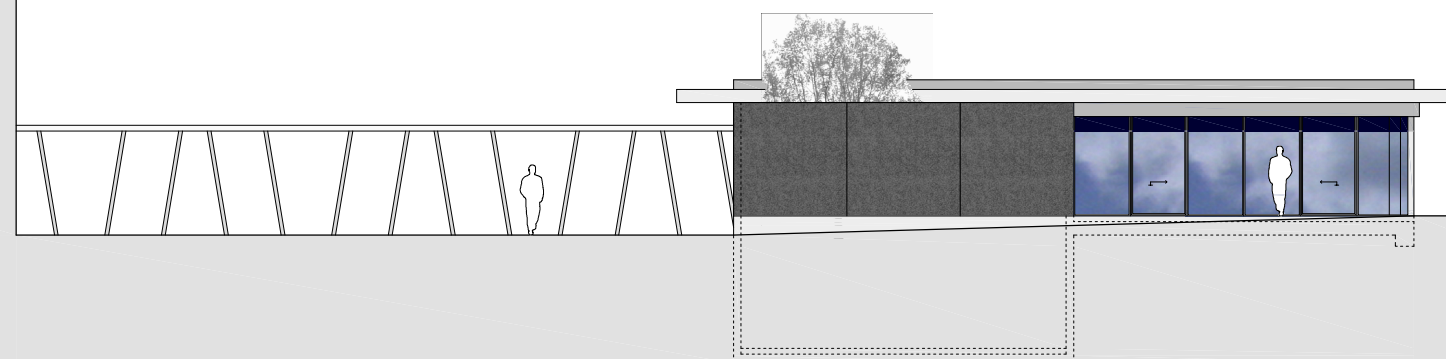
plans



coupe A-A



coupe B-B



façade nord

kaiser & wittwer sa



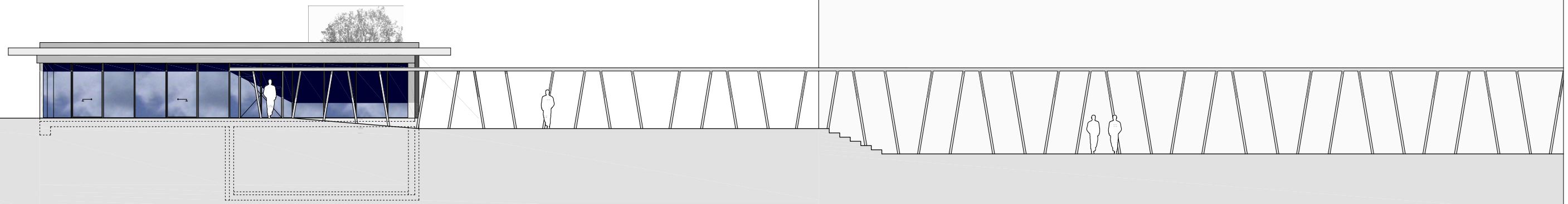
requérant:
 entreprise
bien-être dental sa
 langgasse 60
 case postale 6008
 2500 biemme 6

objet:
avant-projet pour une cafétéria
 langgasse 60c
 parcelle 905
 2500 biemme 6

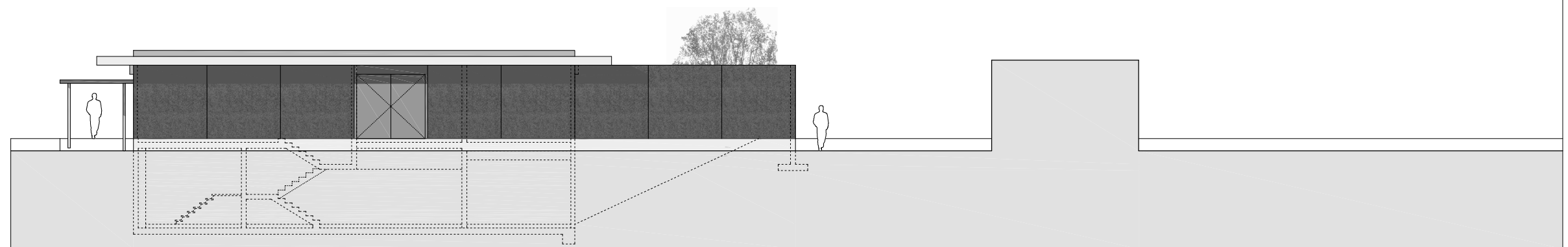
données: dossier NN
 plan 003
 échelle 1/100
 format 84 x 59.4
 dessin x.w.
 date 21.06.07
 corrigé le -
 statut C

architectes hes
 rue émile villeneuve 10
 CH - 2735 bévilard
 tél ++41 32 492 75 75
 fax ++41 32 492 75 76
 info@kaiserwittwer.ch
 www.kaiserwittwer.ch

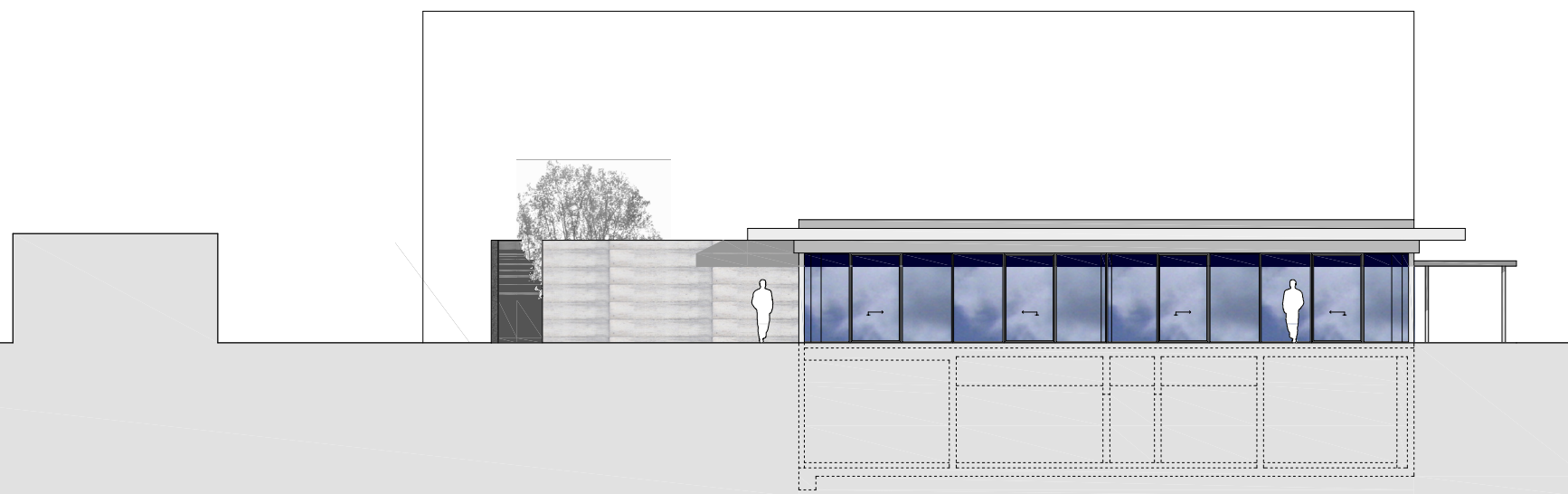
coupes / façades



façade sud



façade est



façade ouest

kaiser & wittwer sa 

requérant: entreprise bien-être dental sa langgasse 60 case postale 6008 2500 bière 6	objet: avant-projet pour une cafétéria langgasse 60c parcelle 905 2500 bière 6	données: dossier plan échelle format dessin date corrigé le statut	NN 004 1/100 84 x 59.4 x.w. 21.06.07 - C
---	---	--	---

architectes hes
 rue emile villeneuve 10
 CH - 2735 bévilard
 tél ++41 32 492 75 75
 fax ++41 32 492 75 76
 info@kaiserwittwer.ch
 www.kaiserwittwer.ch

façades